



ETSAV

Sistema de Garantia Interna de la Qualitat - SGIQ

PC8 Orientació i seguiment del procés d'aprenentatge de l'estudiantat

Responsable del procés	Responsable de l'aprovació	Data aprovació
Sotsdirector/a amb funcions d'acollida i orientació de l'estudiantat	Junta d'Escola	9 juliol 2024

RESUM DE REVISIONS		
Versió	Descripció	Data aprovació
V0	Versió inicial	Junta d'Escola 03/06/2009
V1	Revisió i modificació, versió simplificada d'acord amb la Xarxa de Qualitat UPC	Junta d'Escola 14/09/2021
V2	Revisió i modificació, adaptació a processos transversals i plantilla UPC	Comissió de Qualitat 14/03/2024



ÍNDEX

1 FINALITAT	3
2 ABAST	3
3 DEFINICIONS	3
4 DESCRIPCIÓ DEL PROCÉS	3
4.1 Queixes i suggeriments	4
4.2 Revisió del procés	4
5 INDICADORS	4
6 EVIDÈNCIES	5
7 RESPONSABILITATS	5
8 NORMATIVES/REFERÈNCIES	6
9 FITXA RESUM	6
10 FLUXGRAMA	8
11 FITXA DE REVISIÓ	9

1 FINALITAT

Aquest procés descriu com l'ETSAV defineix, actualitza i millora la gestió d'acollida, d'integració i d'orientació del seu estudiantat, de tal manera que li permet fer-ne el seguiment del procés d'aprenentatge i assegurar-ne la finalització dels estudis en el temps previst.

2 ABAST

El present procés és d'aplicació a les titulacions oficials de l'ETSAV, tant de grau com de màster.

3 DEFINICIONS

Podeu consultar els principals termes que apareixen en aquest document accedint al [glossari](#) de la Universitat.

4 DESCRIPCIÓ DEL PROCÉS

L'organització del pla d'estudis i les característiques específiques de l'ETSAV (nombre d'estudiants, professorat, grandària de l'edifici...), afavoreixen un seguiment personalitzat del procés d'aprenentatge del seu estudiantat i constitueixen la principal garantia pel que fa la seva orientació i l'acompanyament al llarg dels estudis.

L'estructura quadrimestral dels estudis i l'alt grau d'experimentalitat dels estudis de grau i màster, amb un alt percentatge de pràctiques de laboratori/taller en grups reduïts, són aspectes que faciliten en si mateixos la relació personal i el seguiment individualitzat de l'estudiant.

Tenint en compte els processos transversals de la UPC [PT.05 Suport a l'estudiantat](#), [PT.06 Orientació acadèmica i professional a l'estudiantat](#) i [PT.07 Promoció dels estudis i captació d'estudiantat](#), l'equip directiu elabora un [Pla d'Orientació de l'Estudiantat](#) (POE) que té en compte els diferents escenaris i etapes que un/una estudiant pot experimentar durant el seu període de vinculació a l'ETSAV. En concret els següents:

- a. l'orientació acadèmica o formativa
- b. l'orientació en aquelles qüestions o circumstàncies de caràcter personal que afectin el funcionament regular dels estudis
- c. l'orientació per a la inserció laboral

Aquest pla és debatut i aprovat a la Junta d'Escola i ha de servir de guia per a la gestió de les unitats especialitzades de la UTG implicades en aquestes etapes.

Les accions d'orientació al llarg dels estudis comprenen:

- Accions d'orientació al llarg de l'activitat acadèmica ordinària
- Accions d'orientació en situacions personals que poden afectar la progressió dels estudis
- Accions d'orientació a l'estudiantat matriculat en la fase electiva del grau
- Accions d'orientació a l'estudiantat en disposició de matricular el treball fi d'estudis
- Accions d'orientació a l'estudiantat que realitza pràctiques acadèmiques externes
- Accions d'orientació a l'estudiantat que realitza un intercanvi acadèmic amb altres universitat

A més, depenent de la situació de cada estudiant pot ser necessari portar a terme accions específiques, com ara suport lingüístic, sol·licituds d'ajut econòmic o, assessorament psicològic.

En aquests casos, el centre compta amb els serveis i la [persona de referència](#) requerida per la UPC en els plans i programes especials detallats al procés transversal de la UPC [PT.05 Suport a l'estudiantat](#), en el que també s'inclouen accions relacionades amb el suport a la vida universitària i el compromís social.

Tota la informació referent al present procés es publicarà i difondrà segons el procés [PC1 Publicació de la informació i rendició de comptes](#).

4.1 Queixes i suggeriments

Les queixes i suggeriments corresponents a aquest procés es gestionen d'acord al procés [PM1 Gestió de queixes, suggeriments, reclamacions i felicitacions](#), i es tenen en compte a l'hora de fer la revisió del procés.

4.2 Revisió del procés

El/la responsable gestor del procés recull anualment els valors dels indicadors i les valoracions dels grups d'interès (queixes, suggeriments, reclamacions i felicitacions) referents al procés, tenint en compte el que s'especifica als processos transversals de la UPC [PT11 Recollida de satisfacció dels grups d'interès](#) i [PT12 Recollida de la informació](#).

El/la responsable del procés, amb el suport del/la responsable gestor, analitza les dades i el funcionament del procés i empena la Fitxa "Informe de revisió del funcionament del procés".

Aquest valoració s'inclou en el informe de seguiment del centre (ISC) [PE2 Desplegament, revisió i millora del SGIQ](#) de l'ETSAV i a partir del seu anàlisi poden generar-se propostes de millora i/o canvis en el procés.

Si s'escau, també s'elaboren propostes de millora relacionades amb el [PT02 Revisió i millora del SGIQ marc de la UPC](#).

5 INDICADORS

La informació relativa als indicadors i els seus valors es troba disponible al [quadre de comandament](#) d'indicadors.

Codi indicador	Nom	Descripció
PC8.IN.1	Satisfacció de l'estudiantat	Mitjana del grau de satisfacció amb la utilitat de les tutories (entrevistes i assessorament per part dels/les caps d'estudis o altres professors/es, seguiment personalitzat dels resultats acadèmics/orientació acadèmica...) a l'enquesta de satisfacció de l'estudiantat
PC8.IN.2	Rendiment de l'estudiantat tutoritzat	% d'ECTS aprovats respecte als ECTS matriculat durant el període de tutorització
PM1.IN.4 *	Nombre de QSRF	Nombre de queixes, suggeriments, reclamacions i felicitacions rebuts en relació a aquest procés (fa

		referència al PM1 Gestió de queixes, suggeriments, reclamacions i felicitacions)
--	--	---

*Indicador que afecta a tots els processos. Apareix desagregat al Quadre de Comandament

6 EVIDÈNCIES

Codi	Identificació	Responsable custòdia	Localització arxiu	Temps conservació
PC8.EV.1	Pla d'orientació de l'ETSAV	Secretari/ària Acadèmic/a	respositori ETSAV intranet govern UPC	permanent
PC8.EV.2	Informes del POE	Sotsdirector/a amb funcions en l'àmbit de la qualitat	respositori ETSAV	permanent
PC8.EV.3	Actes d'òrgans de govern	Secretari/ària Acadèmic/a	respositori ETSAV intranet govern UPC	permanent
PC8.EV.4	Informe de revisió del funcionament del procés	Sotsdirector/a amb funcions en l'àmbit de la qualitat	respositori ETSAV	permanent

7 RESPONSABILITATS

Responsable del procés:

Sotsdirector/a amb funcions d'acollida i orientació de l'estudiantat - vetlla pel desenvolupament de les accions d'orientació, garanteix la implementació, seguiment i millora del procés, analitza dades i fa propostes de millora

Responsable gestor:

Cap de la unitat de grau i màster - recull i analitza dades, dona suport en l'elaboració de documentació, vetlla pel correcte desenvolupament dels procediments administratius relacionats amb les accions d'orientació

Altres agents implicats:

Junta d'Escola - aprova el POE

Unitats especialitzades de la UTG - executen els processos administratius relacionats amb les accions d'orientació, recullen dades, actualitzen i publiquen informacions

8 NORMATIVES/REFERÈNCIES

Marc extern:

[Pla d'acció tutorial de la UPC](#)

[Pla d'igualtat de la UPC](#)

[Pla d'inclusió de la UPC](#)

Altres programes específics

[Metodologia i documents de referència AQU](#)

Marc intern:

[Programa Marc per als estudis de Grau i Màster](#)

[Pla d'Orientació a l'Estudiantat ETSAB](#)

Processos transversals de la UPC relacionats:

[PT.02 Revisió i millora del SGIQ marc de la UPC](#)

[PT.05 Suport a l'estudiantat](#)

[PT.06 Orientació acadèmica i professional a l'estudiantat](#)

[PT.07 Promoció dels estudis i captació d'estudiantat](#)

[PT11 Recollida de satisfacció dels grups d'interès](#)

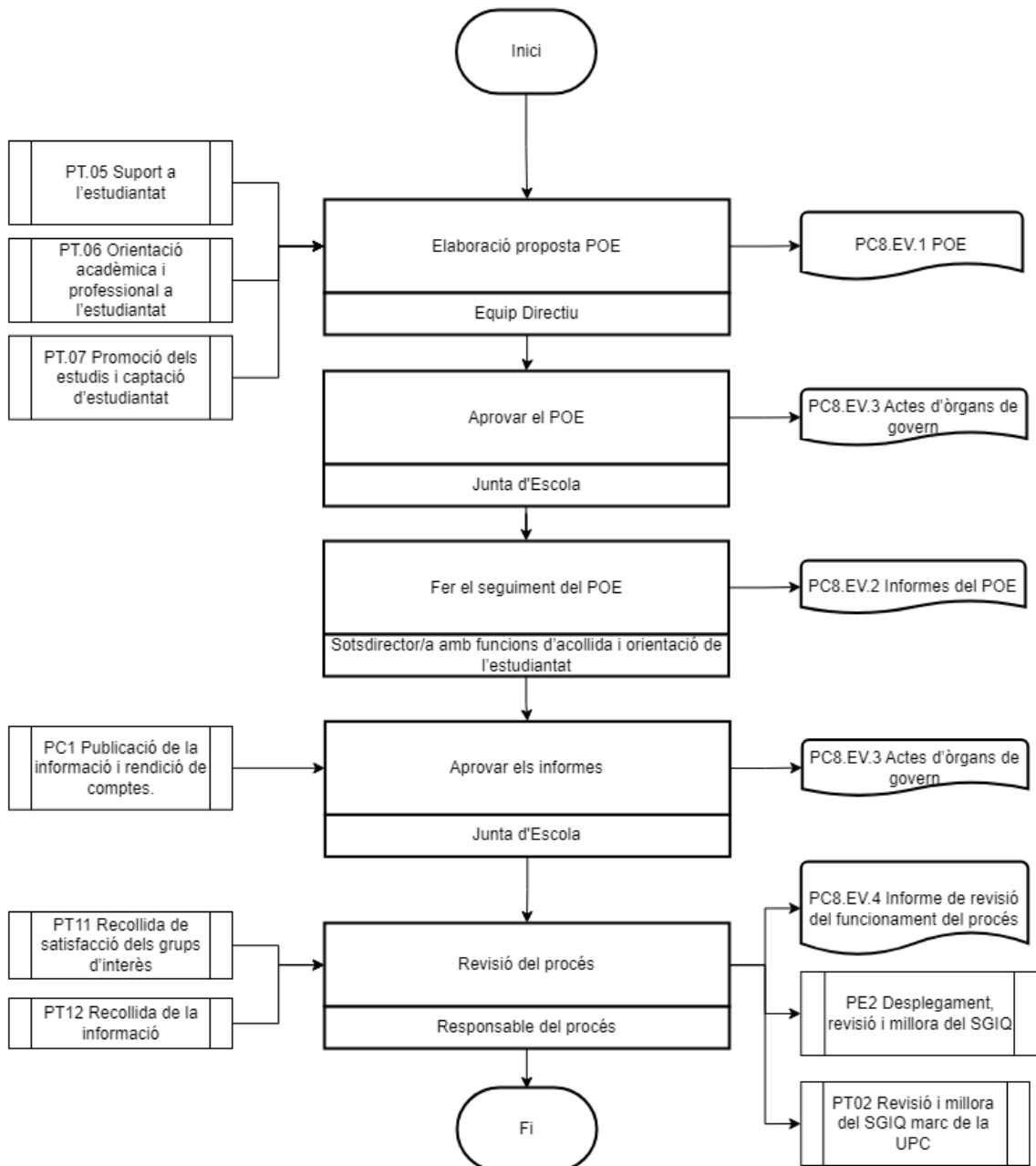
[PT12 Recollida de la informació](#)

9 FITXA RESUM

RESPONSABLE DEL PROCÉS		Sotsdirector/a amb funcions d'acollida i orientació de l'estudiantat
RESPONSABLE GESTOR		Cap unitat grau i màster
RESPONSABLE D'APROVACIÓ		Junta d'Escola
G R U P S D' I N T E R È S	MECANISMES DE PARTICIPACIÓ	PDI, PTGAS, estudiantat - Participació en els òrgans de govern, comissions consultives, i en processos participatius - PM1 Gestió de queixes, suggeriments, reclamacions i felicitacions Titulats/des, ocupadors, agències, societat - Accedint a la informació que publica l'ETSAB - PM1 Gestió de queixes, suggeriments, reclamacions i felicitacions
	RENDICIÓ DE COMPTES	Els òrgans de govern de l'ETSAB vetllen per la difusió dels resultats dels diferents processos. En el cas de publicació es farà segons el procés PC1 Publicació de la informació i rendició de comptes
RECOLLIDA I ANÀLISI D'INFORMACIÓ		Les unitats especialitzades de la UTG recullen les dades i indicadors que s'han especificat en cada fitxa de procés. El/la responsable gestor/a i el/la responsable del procés les analitzen.
SEGUIMENT, REVISIÓ I MILLORA		Anualment el/la responsable del procés s'encarrega de fer el seguiment i revisió i, si s'escau, fa propostes de millora

10 FLUXGRAMA

PC8
 Orientació i seguiment del
 procés d'aprenentatge de
 l'estudiantat





11 FITXA DE REVISIÓ

Informe de revisió del funcionament del procés

Nom i codi del procés objecte de la revisió:				PC8 Orientació i seguiment del procés d'aprenentatge de l'estudiantat
Data de la revisió:				desembre 2023
Nom del responsable del procés i de la revisió:				Sotsdirector/a amb funcions d'acollida i orientació de l'estudiantat
Versió i data en el moment de la revisió:				V2 gener 2024
Pregunta		Si	No	Comentari (explicar breument l'incompliment o la incidència detectada / rebuda)
S'ha detectat i incorporat algun canvi en les activitats contemplades a la descripció del procés?			X	L'activitat contemplada en la descripció del procés no ha canviat - s'ha actualitzat el redactat - s'ha incorporat la interrelació amb els processos transversals de la UPC - s'ha incorporat la interrelació amb altres processos del SGIQ - s'han especificat la periodicitat de la revisió del procés i les responsabilitats S'ha inclòs un enllaç en l'apartat web d'organització i responsabilitats a totes les persones representants de Plans UPC en l'ETSAV (ha augmentat el nombre respecte la versió anterior, que només feia referència a igualtat i inclusió)
S'han incorporat/eliminat indicadors o evidències noves al procés? Quines?		X		<u>Indicadors eliminats:</u> Nombre d'estudiants en la tutoria acadèmica (CAC). <u>Indicadors afegits:</u> Satisfacció de l'estudiantat



			Nombre de QSRF <u>Evidències eliminades:</u> <u>Evidències afegides:</u> Informes del POE Actes d'òrgans de govern Informe de revisió del funcionament del procés
Algun dels indicadors del procés es troba per sota del seu valor mínim d'acceptació? Si és així, indica la proposta de millora vinculada o justifica per quin motiu no cal crear proposta de millora.			El PC8.IN.1 està just en el valor d'acceptació (3 sobre 5), s'espera a la propera enquesta de satisfacció de l'estudiantat (prevista 24-25) per, segons l'evolució d'aquest indicador, fer alguna proposta de millora. El PC8.IN.2 "Rendiment de l'estudiantat tutoritzat" és un indicador que es calcularà ad hoc en cada sessió de la Comissió d'Avaluació Acadèmica on s'estudien els casos d'estudiantat tutoritzat. Es formula proposta de millora per tal de sistematitzar la recollida d'aquest indicador
Es demana alguna proposta de millora a algun dels processos transversals vinculats amb aquest procés? Quina?		X	
S'han rebut queixes, suggeriments o propostes de millora del procés per part d'algun grup d'interès? Indica quines han sigut, justifica si es faran propostes de millora a respecte i, si es fa, indica quines.		X	
Propostes de millora/modificació (PM) 290.PM.59 (290.M.63.2024 codificació aplicatiu SAT)			Breu descripció de la proposta



	<ul style="list-style-type: none">- Implica la modificació del procés implicat?: no- Diagnòstic: El PC8.IN.2 "Rendiment de l'estudiantat tutoritzat" és un indicador que es calcularà ad hoc en cada sessió de la Comissió d'Avaluació Acadèmica on s'estudien els casos d'estudiantat tutoritzat.- Objectius que es volen assolir: Sistematitzar la recollida de l'indicador- Accions proposades:<ul style="list-style-type: none">- definir com es calcularà- definir d'on treiem les dades- establir valors d'acceptació i meta- Prioritat: mitja- Responsable: Sotsdirector/a amb funcions d'acollida i orientació de l'estudiantat- Termini: juliol 2024- Iniciat: No
--	---